

INNOVATION LIVING™





Einführung

Die Arbeit an einem grundlegenden Verständnis und einer Interpretation unseres heutigen Lebens bildet wie immer die Grundlage für unsere neue Kollektion.

Wir freuen uns darauf, Ihnen unsere Kollektion 2022 zu präsentieren und hoffen auf eine erfolgreiche Zusammenarbeit im Jahr 2022.

Mit freundlichen Grüßen

Morten Lind & Per Weiss



Zeitgeist

Leider leben wir in einer destabilisierten und unberechenbaren Welt. Die globale Covid-Pandemie ist noch nicht unter Kontrolle. Die Tatsache, dass sich die Weltwirtschaft von der ersten Welle der Ansteckung stark erholt hat, war nur von kurzer Dauer, da wir nun mit der Kombination aus der infektiösen Omikron-Variante und dem Risiko einer Überhitzung der Wirtschaft konfrontiert sind. Faktoren wie die historisch hohen Niveaus des Immobilien- und Aktienmarktes, die steigende Inflation und die steigenden Zinssätze. Darüber hinaus erleben wir große politische Spannungen und Naturkatastrophen, die uns ständig daran erinnern, dass unsere Umwelt ernsthaft herausgefordert ist.

Wenn die Zeiten unsicher und bedrohlich sind, werden unsere Häuser zum sicheren Hafen vor der Welt. Wir nisten uns ein.

Für die meisten Menschen ist Sicherheit eng mit dem verbunden, was man kennt. Der heutige Zeitgeist ist daher dadurch gekennzeichnet, dass es im weitesten Sinne an der Lust mangelt, Neues und Unbekanntes zu erkunden. Gleichzeitig ermutigt uns der Bruch mit der Wegwerfmentalität, umweltfreundliche Entscheidungen zu treffen, indem wir Möbel mit langen Lebenszyklen kaufen, die folglich mit der Zeit zum Bekannten und Sicherem werden.

Wenn es um Vielfalt geht, denken wir sofort an eine positive Kampagne, die sicherstellen soll, dass wir uns über Alter, Geschlecht, Rasse, Religion, Politik und sexuelle Orientierung hinweg mit gegenseitigem Respekt begegnen. Aber es ist auch sinnvoll, über Vielfalt in Bezug auf den persönlichen Geschmack und die Vorlieben zu sprechen. Wo früher dominante Trendinstitute im Zusammenspiel mit prominenten Wohnzeitschriften die globalen Wohntrends diktieren konnten, scheint das Internet die Trendbildung demokratisiert zu haben. Die Pandemie hat Zeit und Bedarf zum Nachdenken über persönliche Vorlieben und Prioritäten geschaffen - wer bin ich und was ist mir wichtig? In Verbindung mit der erzwungenen Isolierung von der kollektiven Gemeinschaft hat dies zu einer Verringerung der Uniformität geführt und den Individualismus gefördert. Wir erleben eine Realität, in der es schwieriger ist, Neues und Revolutionäres zu implementieren oder auch nur Megatrends mit der nötigen kommerziellen Schlagkraft zu diktieren. Stattdessen werden etablierte Trends und Designs bevorzugt so kombiniert, dass sie Individualität und Persönlichkeit widerspiegeln.



Give back to Nature

To contribute to the balance of the global ecosystem Innovation Living plants more than 10.000 new trees every year to compensate for our consumption of wood.

Deshalb finden wir es sehr logisch, dass die Gegenwart nicht von radikalen, neuen Mainstream-Trends geprägt ist. Vielmehr geht es um einen Relaunch oder die Kreation neuer Designs mit deutlichen Bezügen zu bestehenden.

Nichtsdestotrotz gibt es einen Megatrend, den wir alle anerkennen können. Die kollektive Erkenntnis, dass wir alle eine Verantwortung haben, unsere persönlichen Auswirkungen auf die Umwelt zu minimieren, hat inzwischen eine Dynamik erreicht, die für Veränderungen sorgen wird. Jedes Unternehmen muss daher seine Zukunft sichern, indem es sich mit Innovation, Nachdenklichkeit und Energie der Nachhaltigkeit widmet.

Kollektion 2022

Bei der Entwicklung neuer Designs haben wir daran gearbeitet, eine Kollektion zu entwerfen, die im Rahmen unserer skandinavischen DNA, Vielfalt zulässt. Wir möchten eine Reihe von Designs anbieten, die es dem Endverbraucher ermöglichen, das Produkt zu finden, das seinen persönlichen Vorlieben entspricht.

Um unsere Auswirkungen auf die Umwelt weiter zu minimieren, haben wir unsere Arbeit mit den folgenden Aktivitäten intensiviert:

- Optimierung der Produktion in Bezug auf Logistik, Energie und Recycling von Abfällen.
- Optimierung und Reduzierung von Verpackungen.
- Öko-Optimierung der in der Produktion verwendeten Materialien mit dem Schwerpunkt auf der Verwendung von recycelten Materialien und der Auswahl von wiederverwertbaren Materialien.
- Optimierung der Produktlebensdauer in Form von abnehmbaren Teilen. Zum Beispiel in Form von abnehmbaren Bezügen aus haltbaren, maschinenwaschbaren Stoffen, aber nicht darauf beschränkt.
- Optimierung des Designs in Bezug auf die Demontage, die Materialsortierung und die Wiederverwendung nach der Produktlebensdauer.



Digitalisierung und B2B(2C) Webshop

Da die IMM Cologne abgesagt wurde, findet der Launch unserer Kollektionen 2022 wieder primär online statt. Natürlich besteht die Möglichkeit unsere Neuheiten sowie die gesamte Kollektion live und real in unserem Showroom in Randers, DK zu sehen. Hierzu laden wir sie recht herzlich ein. Unser Verkaufsteam unterstützt sie gerne bei den Reiseplanungen. Die Kollektion wird am 17.01.22 auf unserer Website veröffentlicht, und ein virtueller Besuch in unserem Showroom wird möglich sein.

Die digitale Entwicklung verändert das Verbraucherverhalten kontinuierlich. Die Erwartungen der Verbraucher an detaillierte Produktinformationen und Verfügbarkeit steigen ständig. Wir haben dies erkannt und in Anbetracht der Tatsache, dass wir eine tiefe, detaillierte Produktpalette anbieten, haben wir ein neues Instrument entwickelt um dieser Nachfrage gerecht zu werden - unseren B2B(2C) Webshop.

Neben der Sicherstellung eines vollständigen Datenangebots für den Endkunden wird auch der rechtzeitige Versandstatus angezeigt. So können Sie sehen, wann der Artikel aus unserem Lager in Randers transportiert werden kann. Das Ganze findet in einer Schnittstelle statt, in der Verkaufspreise ausgewählt werden können, so dass sie direkt im Dialog genutzt werden können, während der Endkunde im Geschäft ist. Letzteres nennen wir Business-to-Business-to-Consumer-Webshop (B2B2C).

Außerdem wird es einen einfacheren B2B-Webshop geben, in dem Bestellungen aufgegeben werden können, in dem aktuelle Bestellungen sichtbar sind und in dem frühere Rechnungen und vieles mehr zu finden sein wird. Die Plattform wird laufend in verschiedenen Märkten eingeführt.



Puri | Öko-Spezial

Puri ist ein neuer Beitrag zu unserer Eco-special-Kollektion und wurde daher optimiert, um eine nachhaltigere Alternative zu schaffen. Puri besteht zu einem großen Teil aus umweltfreundlichen Materialien, die für einen langen Lebenszyklus konzipiert sind und für das Recycling nach dem Produktleben optimiert wurden.

Abnehmbare Bezüge | Austauschbare Kissen mit einer Füllung aus ECO-TEX-zertifiziertem Schaumstoff | Das Gestell besteht zu 100 % aus Metall und ist für das Recycling optimiert | Die Beine sind aus Metall gefertigt. Die Kunststoffschuhe müssen vor dem Recycling einfach abgenommen werden | Die Tischplatte ist aus Holz gefertigt.

Puri ist von der minimalistischen, funktionalen Innenarchitektur der 1950er Jahre inspiriert. Ein einfaches und ruhiges Design, das Metall, Holz und Polsterung auf ausgewogene Weise kombiniert. Puri wird mit einem Rückenkissen geliefert. Ein zusätzliches Kissen kann separat erworben werden.

Räume: Haupträume & Büro



Splitback Frej & Eik | Raucheiche

Raucheiche hat sich in den letzten Jahren als wärmere Alternative zur beliebten lackierten Eiche immer mehr durchgesetzt. Vor allem im Objektbereich. Auch wir haben die Nachfrage erkannt und deshalb eine elegante Raucheiche entwickelt.

Räume: Wohnzimmer & Gästezimmer





Yonata | Das minimalistische Loungesofa

Yonata ist ein komfortables, multifunktionales Möbelstück in minimalistischem und modernem, zeitgenössischem Design. Wir haben eine Rückenlehne entwickelt, die auf beiden Seiten gepolstert ist - auf der einen Seite die Rückenlehne, auf der anderen die Matratze. Das bedeutet, dass Yonata im Prinzip ohne Rückenkissen verwendet werden kann und dass die Kissen für den unteren Rücken nur eine Frage der Komfortoptimierung sind. Charakteristisch für Yonata ist das kleine, elegante Bein aus schwarz lackiertem Aluminiumguss.

Yonata basiert auf einer langlebigen Stahlkonstruktion und ist mit Taschenfederkomfort ausgestattet.

Yonata ist mit abnehmbaren Bezügen versehen.

Räume: Wohnzimmer & Gästezimmer



Cosial | Gemütlich, kompakt und vielseitig

Cosial ist ein kompaktes, multifunktionales Polstersofa mit einem klassischen, schlichten und langlebigen nordischen Charakter. Cosial ist mit einem Mechanismus ausgestattet, der die Umwandlung vom Sofa in ein Bett leicht und einfach macht. Cosial ist ein komfortables Sofa, eine bequeme und gemütliche Mega-Liege, in der eine ganze Familie Platz findet, und schließlich ein bequemes Bett. Außerdem hat Cosial eine feste Rückenlehne, an die die Rückenkissen in der Lounge-/ Bettposition angelehnt werden können.

Cosial ist in drei Größen erhältlich: 80, 140 und 160 x 195 cm.

Cosial basiert auf einer langlebigen Stahlkonstruktion und ist mit Taschenfederkomfort ausgestattet.

Räume: Wohnzimmer & Gästezimmer





Pascala | Bohème-Eleganz

Mit Pascala können wir endlich ein Produkt anbieten, das feminine, böhmische Eleganz ausstrahlt. Die abnehmbaren und waschbaren Bezüge können einfach und schnell abgenommen werden. Dies ermöglicht die Wahl von hellen und zarten Stoffen, die im Zusammenspiel mit dem Design von Pascala den gewünschten femininen Charakter erzeugen können.

Pascala ist auf eine lange Produktlebensdauer ausgelegt. Bezüge können erneuert werden, Kissen können erneuert werden und schließlich, aber nicht zuletzt, kann das Sitzkissen, als das am meisten benutzte Teil des Möbels, erneuert werden.

Pascala basiert auf einer starken Stahlkonstruktion und ist mit Taschenfederkomfort ausgestattet.

Räume: Wohnbereich



Malloy Wood | Handgefertigte Eleganz

Malloy Wood wurde als ein bequemes Sofa mit hoher Rückenlehne für den Wohnbereich entworfen. Ausgestattet ist das Schlafsofa mit weichen Polstern und sorgfältig gearbeiteten Armlehnen aus massiver Eiche. Diese verleihen dem Sofa eine skandinavische Note und können als praktischer Beistelltisch für einen Laptop, ein Getränk oder eine kleine Mahlzeit benutzt werden.

Mit Malloy Wood können Sie ein äußerst komfortables Gästebett anbieten, in dem Freunde oder Familie übernachten können. Malloy Wood basiert auf einer langlebigen

Metallrahmenkonstruktion und ist mit Taschenfederkomfort ausgestattet.

Räume: Wohnbereich





Pyxis | Der skandinavische Ton

Pyxis ist ein neues Mitglied unserer beliebten Deluxe Excess Lounger-Familie, die bis heute aus Supremax, Cassius und Bifrost besteht. Wir wollten ein Design mit einem ausgeprägteren skandinavischen Charakter hinzufügen, da wir damit in anderen Kategorien großen Erfolg haben.

Wir haben ein Bein aus massiver Eiche geformt, das gleichzeitig präzise und abgerundet ist, in Kombination mit einem schlanken und eleganten Polsterarm. So ist Pyxis ein komfortables, elegantes und klassisches Multifunktionssofa für das Wohnzimmer, das nicht mehr Platz als nötig beansprucht.

Pyxis basiert auf einer stabilen Stahlkonstruktion und ist mit Taschenfederkomfort ausgestattet.



Räume: Wohnbereich



Junus | Das Nest

Junus zeichnet sich durch hohe, weiche Kissenarme aus, die hohen Komfort bieten, wenn sie als Rückenlehne verwendet werden. Außerdem verwandeln sie Junus in ein gemütliches Nest.

Da Junus zu unseren Multifunktionsmöbeln gehört, haben Sie die Möglichkeit, ein gemütliches, komfortables und funktionales Möbelstück zu schaffen, indem Sie die Matratze, die Polsterung und den Stoff nach Ihren persönlichen Vorlieben auswählen.

Da wir eine lebenslange Garantie auf Zahnräder und Latten bieten und alle anderen Teile bei Bedarf erneuert werden können, ist dieses Design besonders nachhaltig.



Räume: Gästezimmer & kompaktes Wohnen





Sly Wood | Präzise und nordisch

Sly ist ein Klassiker von Innovation Living. Der präzise, kantige und klassische Polstercharakter in Kombination mit hohem Komfort sichert

Sly seit Jahrzehnten den Zugang zu einer breiten Palette von Wohnungen. Da lackierte Eichenholzbeine allgemein beliebt sind, ist es eine natürliche Ergänzung als Alternative zum kantigen, aber zeitlosen Metallbein.

Wie bei dem Bein von Pyxis haben wir ein Bein aus massiver Eiche geformt, das gleichzeitig präzise und abgerundet ist.

Räume: Gästezimmer & Wohnzimmer



Idun, Trym & Narvi | Abnehmbare Bezüge

Mit großer Freude können wir Ihnen abnehmbare Bezüge für diese Produkte vorstellen. Das macht diese Produkte nicht nur praktischer, sondern verlängert vor allem ihre Lebensdauer, was der Umwelt zugutekommt.

Künftig werden diese Schlafsofas also mit abnehmbaren Bezügen geliefert, was dem Kunden und der Umwelt zugutekommt.

Räume: Wohnzimmer & Gästezimmer





Unfurl special | Eine Hommage an die Sechziger Jahre

Eine grafische schwarz/weiße Sonderausgabe von Unfurl. Eine Hommage an die Ära der kühnen grafischen Stoffe und des Innendesigns der frühen Sechzigerjahre.

Referenzen: Verner Panton, Arne Jacobsen, Alexander Girard, Pierre Cardin.

Unfurl Special basiert auf einer stabilen Stahlkonstruktion und ist mit Taschenfederkomfort ausgestattet.

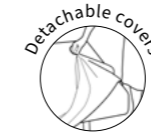
Räume: Wohnzimmer & Nebenräume



Abnehmbare Bezüge

Da die Vorteile auf der Hand liegen, arbeiten wir kontinuierlich daran, abnehmbare Bezüge dort einzusetzen, wo es sinnvoll ist. Da die Bezüge bei 30 Grad Celsius in der Maschine gewaschen werden können, ist das Sofa leicht zu pflegen, und die Bezüge können ersetzt werden, wenn sie abgenutzt sind oder Sie Ihr Sofa einfach auffrischen möchten. Im Vergleich zum Austausch des gesamten Sofas ist dies kostengünstiger und hat deutlich geringere Auswirkungen auf die Umwelt.

Achten Sie auf dieses Symbol:



Produkte mit abnehmbaren Bezügen



Pascala



Revivus



Rollo



Balder



Yonata



Merga



Aslak



Mimer



Achillas



Conlix



Colpus



Minimum



Trym



Idun



Junus



Fraction



Narvi




Puri



Accordion



Pauke, Triangular, Soft Peak & Butt

A hand is shown holding a piece of dark green fabric, which is being compared against a collection of other fabric swatches. The swatches include a light beige, a white, a blue, a red, a dark blue, and a patterned fabric. The background is a plain, light-colored surface.

Argus & Vivus:
Stoffe aus recycelten Fasern

Stoffe aus recycelten Fasern

Erfreulicherweise nimmt das Angebot an recycelten Fasern ständig zu. In unserer Kollektion können wir nun zwei feine Qualitäten aus recyceltem Kunststoff anbieten.

Vivus: Ein unifarbener Stoff mit einem puritanischen nordischen Ton, der sich durch eine weiche und gebürstete Oberfläche auszeichnet.

Argus: Ein ausgesprochen anspruchsvoller mehrfarbiger Stoff mit überzeugendem skandinavischem High-End-Charakter.

Qualität des Stoffes

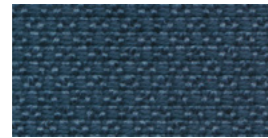
Da sich nicht alle Designs für abnehmbare Bezüge eignen, sind die Haltbarkeit des Stoffes und die Reinigungsfähigkeit ausschlaggebend für die Gesamtlebensdauer eines Möbelstücks. Alle unsere Stoffe werden nach dem Kriterium der Langlebigkeit ausgewählt und zusätzlich durch die Zugabe von Rückseiten verstärkt. Alle Stoffe können bei 30 Grad Celsius in der Maschine gewaschen werden, was gleichzeitig bedeutet, dass die Produkte einer Nassreinigung standhalten. Schließlich sind die meisten unserer Stoffe nach OEKO-TEX Standard 100 zertifiziert und somit frei von schädlichen Chemikalien und Substanzen..

Farben

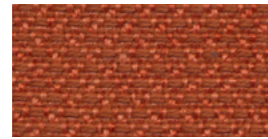
Wir sind nach wie vor der Meinung, dass die Zeit nach warmen Erdtönen verlangt, vorzugsweise in hellen Nuancen. Wie wir jedoch in unserer Einleitung schreiben, gibt es eine große Vielfalt bei der Gestaltung des persönlichen Heims, und die Nachfrage nach sicheren und dauerhaften Grau- und Blautönen ist nach wie vor dominant.

Neue Stoffe

Argus:



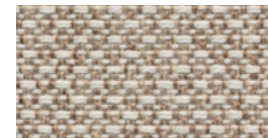
580 | Argus, Navy Blue
Ein raffinierter dunkelblauer Stoff.



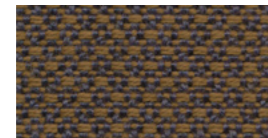
581 | Argus, Rust
Ein raffinierter und zeitloser, orange-roter Stoff für alle, die einen Akzent in ihrer Wohnung setzen wollen.



583 | Argus, Grey
Ein raffinierter Stoff in einem klassischen, stahlgrauen Farbton.



584 | Argus, Natural
Ein raffinierter sandfarbener Stoff. Der Charakter des Gewebes und die mehrfarbigen Garne sorgen dafür, dass der Stoff nicht als zart wahrgenommen wird.

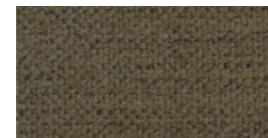


585 | Argus, Brown
Ein raffinierter und spannender mehrfarbiger Stoff, bei dem der Brauntöne dominiert, aber durch ein tiefes Dunkelblau ergänzt wird.

Vivus:



574 | Vivus, Dusty Off White
Einfach, weich, feminin und zart. Ein Textil, das für Produkte mit abnehmbaren Bezügen bestimmt ist.

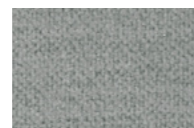


575 | Vivus, Dusty Olive
Die weiche, gebürstete Oberfläche verleiht diesem grünen Olivton einen eleganten und attraktiven Charakter.

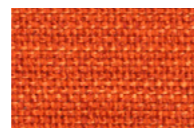
Ausgelaufene Stoffe



570
Vivus, Dusty Coral



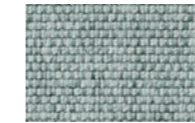
572
Vivus, Dusty Grey



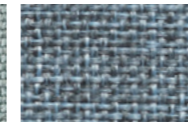
506
Elegance, Paprika

Stoffe nach Farben

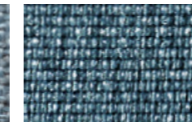
Blaue Töne



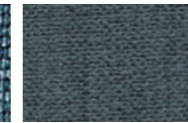
552
Soft, Pacific Pearl



525
Mixed Dance, Light Blue



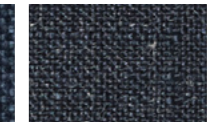
558
Soft, Indigo



573
Vivus, Dusty Blue



528
Mixed Dance, Blue

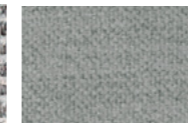


515
Nist, Blue

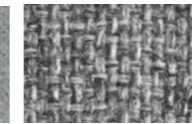
Neutrale Grautöne



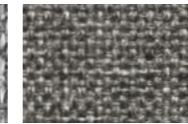
590
Micro Check, Grey



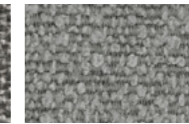
572
Vivus, Dusty Grey



565
Twist, Granite



563
Twist, Charcoal



533
Bouclé, Ash Grey



583
Argus, Grey



534
Bouclé, Black Raven

Warme Grautöne



217
Flashtex, Light Grey



216
Flashtex, Dark Grey

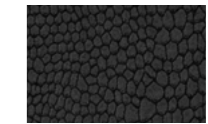


521
Mixed Dance, Grey

Weiß



574
Vivus, Dusty Off White



550
Fanual, Black

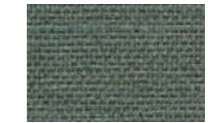


577
Kenya, Dark Grey

Grüntöne



575
Vivus, Dusty Olive



518
Elegance, Green



316
Cordufine, Pine Green

Erdige Töne



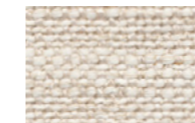
531
Bouclé, Off White



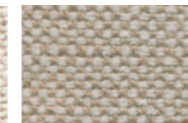
527
Mixed Dance, Natural



318
Cordufine, Beige



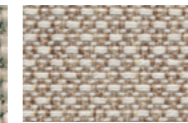
612
Blida, Sand Grey



586
Phobos, Latte



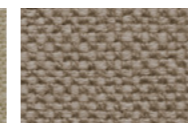
579
Kenya, Gravel



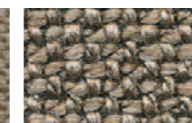
584
Argus, Natural



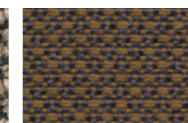
571
Vivus, Dusty Sand



587
Phobos, Mocha



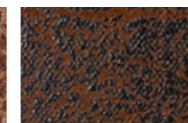
578
Kenya, Taupe



585
Argus, Brown

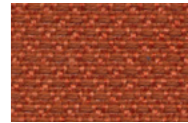


551
Faunal, Brown



461
Leather Look, Brown Vintage

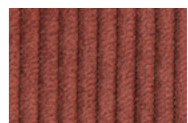
Akzente



581
Argus, Rust



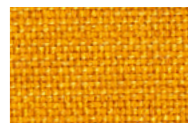
595
Corduroy, Burnt Orange



317
Cordufine, Rust



554
Soft, Mustard Flower



507
Elegance, Burned Curry