

INNOVATION LIVING™





Intro

Arbejdet med at opnå en grundlæggende forståelse og tolkning af vores samtid har, som altid, dannet grundlag for vores nye kollektion.

Vi glæder os over at kunne præsentere vores 2022 kollektion og ser frem til et frugtbart samarbejde i det kommende år.

De bedste hilsner

Morten Lind & Per Weiss



Zeitgeist

Vi lever desværre i en destabiliseret og uforudsigelig verden. Den globale covid pandemi er endnu ikke under kontrol. Vi har kortvarigt kunnet glæde os over, at den globale økonomi er kommet stærkt igen efter den første bølge af smitte, men står nu overfor en kombination af den smitsomme omikronvariant, risiko for overophedning af den globale økonomi med indikatorer som historiske høje boligpriser og aktiekurser, kraftigt stigende inflation og stigende renter. Naturkatastrofer minder os kontinuerligt om at vores miljø er alvorligt udfordret. Og slutteligt oplever vi markante stormagtspolitiske spændinger, der skaber usikkerhed verden over.

Når tiderne er usikre og truende, bliver vores bolig det sikre trygge værn mod verden. Vi bygger rede.

Tryghed er for de fleste tæt forbundet med det, man kender. Tiden er derfor kendetegnet ved, at der, i bred forstand, mangler lyst til at afsøge det nye og ukendte. Det miljørigtige opgør med ”brug og smid væk” mentaliteten opfordrer samtidigt til, at vi køber møbler med lang levetid, hvilket ligeledes motiverer til fokus på det kendte, det sikre.

Når der tales om diversitet, tænker man umiddelbart på den positive kampagne til sikring af, at vi behandler hinanden med gensidig respekt på tværs af alder, køn, race, religion, politik og seksuel observans. Men det giver også mening at tale om diversitet i relation til personlig smag og præference. Hvor dominante trendinstitutter i samspil med prominente boligmagasiner tidligere kunne diktere globale boligrends, ser det ud til at internettet har demokratiseret trenddannelser. Pandemien har skabt tid til, og behov for, refleksion i forhold til personlige præferencer og prioriteter – hvem er jeg og hvad betyder noget for mig? Dette har, i samspil med tvungen isolation fra det kollektive samvær, haft en tendens til at mindske uniformitet og fremme individualisme. Vi oplever en virkelighed, hvor det er sværere at implementere det nye revolutionerende, eller for den sags skyld blot diktere megatrends med den fornødne kommercielle gennemslagskraft, og hvor der i stedet er præference for at kombinere etablerede trends og designs på en måde, der afspejler individualitet og personlighed.



Give back to Nature

To contribute to the balance of the global ecosystem Innovation Living plants more than 10.000 new trees every year to compensate for our consumption of wood.

Vi opfatter det derfor som ganske logisk, at tiden ikke er præget af radikale nye mainstream trends, men at der er en forkærlighed for at relancere designs eller skabe nye designs med klar reference til det eksisterende.

Dog er der en mega trend som vi alle kan enes om. Den kollektive erkendelse af, at vi alle har et ansvar for at minimere vores personlige belastning af miljøet, har nu nået et momentum, der vil sikre forandring. Enhver virksomhed må derfor sikre sin fremtid ved at dedikere innovation, omtanke og handlekraft til bæredygtighed.

Kollektion 2022

I forhold til udvikling af nye designs har vi arbejdet med at skabe én kollektion, der inden for rammerne af vores skandinaviske DNA, omfavner mangfoldigheden. Vi ønsker at kunne tilbyde et spænd af designs, som gør det muligt for slutbrugeren at finde netop det produkt, der måtte passe til den enkeltes personlige præferencer.

I forhold til at minimere vores miljøbelastning har vi intensiveret vores arbejder med nedenstående aktiviteter:

- Optimering af produktionen i forhold til logistik, energi, og recirkulering af spild.
- Optimering og minimering af emballager.
- Eco-optimering af de materialer der indgår i produktionen med fokus på anvendelse af recirkulerede materialer samt valg af materialer, der kan recirkuleres.
- Optimering af produktets levetid i form af fornybar dele. Eksempelvis i form af, men slet ikke begrænset til, aftagelige betræk i slidstærke tekstiler, der tåler maskinvask.
- Optimering af designs i forhold til demontage, kildesortering og recirkulering efter endt livscyklus.



Digitalisering og B2B(2C) webshop

Da Imm Cologne er aflyst bliver lanceringen af vores 2022 kollektion, desværre, igen primært online. I er selvfølgelig velkomne i Randers for at se de nye produkter live. Kollektionen vil blive lanceret på vores website 17.01.22, og der vil være mulighed for en virtuel rundtur i vores showroom.

Den digitale udvikling ændrer også fortsat på forbrugeradfærden. Forbrugeres forventninger til detaljerede produktinformationer og umiddelbar tilgængelighed heraf øges hele tiden. I erkendelse af dette, og at vi samtidigt tilbyder et dybt og detaljeret produktsortiment, har vi udviklet et nyt værktøj til at imødekomme dette - vores B2B(2C) webshop.

Udover at sikre et komplet sortiment med data tilgængelig til betjening af slutkunder, gives der også on-time status ift., hvornår varen kan afsendes fra vores lager i Randers. Det hele foregår i et interface, hvor der kan vælges detailpriser, således det kan bruges direkte i dialogen, mens slutkunden er i butikken. Sidstnævnte kalder vi business-to-business-to-consumer webshop (B2B2C).

Der bliver også en mere ligefrem B2B webshop, hvor der kan placeres ordrer, hvor man kan se indeværende ordrer, og hvor tidligere fakturaer og meget mere kan findes. Ovenstående vil løbende blive lanceret på forskellige markeder.



Puri | Eco-special

Puri er et nyt bidrag til vores Eco-special kollektion og er følgelig optimeret i forhold til skabe et mere bæredygtigt alternativ. Puri er i videst mulige omfang lavet af miljøvenlige materialer, designet til lang livscyklus og optimeret for recirkulering efter endt livscyklus.

Aftagelige betræk | Udskiftelig hynde med fyld lavet af ØKO-TEX certificeret skum | Rammerne er lavet i 100% metal, og er optimeret for recirkulering | Ben er lavet i metal. Plast sko skal blot demonteres før recirkulering | Bordplade er lavet i træ.

Puri er inspireret af 50ernes minimalistiske funktionelle boligindretning. Et enkelt og afklaret design, der kombinerer metal, træ og polster på en balanceret måde.

Puri leveres med en ryghynde. Ekstra hynde kan tilkøbes.

Rum: Primære opholdsrum, kontor



Splitback Frej & Eik | Røget eg

Røget eg har i de seneste år vundet mere og mere indpas, som et varmere alternativ til den meget populære, lakerede eg. Specielt indenfor kontraktmarkedet. Vi har også oplevet efterspørgsel herpå og har udviklet en rigtig flot, røget eg

Rum: Stue & værelser





Yonata | Den minimalistiske lounge sofa

Yonata er et komfortabelt, multifunktionelt møbel i et minimalistisk og moderne, nutidigt design. Vi har arbejdet med forenkling og har lavet en ryg, der er polstret på begge sider, ryglæn på den ene side og madras på den anden. Det betyder at Yonata i princippet kan anvendes uden ryghynder, og at de inkluderede lændepuder blot er en komfortoptimering. Yonata er kendetegnet ved det lille elegante ben, lavet i sortlakeret støbt aluminium.

Yonata er baseret på en slidstærk stålkonstruktion og er udstyret med pocket spring komfort.

Yonata er forsynet med aftageligt betræk.



Rum: Stue & værelse



Cosial | Hyggeligt, kompakt og alsidig

Cosial er en kompakt multifunktionel polster sofa med en klassisk enkel og holdbar nordisk karakter. Cosial er forsynet med en mekanisme, der gør konvertering fra sofa til senge let og enkel. Cosial er en komfortabel sofa, en komfortabel og hyggelig mega lounge, der kan rumme en hel familie og slutteligt en komfortabel seng. Bemærk at Cosial har en fast ryg, som ryg hynder kan lænes imod i lounge-/sengeposition.

Cosial leveres i 3 størrelser 80, 140 og 160 x 195 cm

Cosial er baseret på en slidstærk stålkonstruktion og er udstyret med pocket spring komfort.



Rum: Stue & værelse





Pascala | Bohemian elegance

Med Pascala er vi endelig i stand til at tilbyde et produkt med en feminin, bohemian elegance. Det aftagelige vaskbare betræk afmonteres og remonteres let og hurtigt. Netop denne egenskab tillader valg af de lyse og sarte feminine tekstiler, som i samspil med Pascals design skaber den rigtige feminine karakter.

Pascala er designet med lang levetid for øje. Betræk kan naturligvis fornyes, puder kan fornyes og endeligt, men ikke mindst, kan sædehynden, som den mest anvendte del af møblet, fornyes.

Pascala er baseret på en stærk stålkonstruktion og er udstyret med pocket spring komfort.

Rum: Stue



Malloy Wood | Håndlavet elegance

Malloy Wood er designet til stuen som en komfortabel sofa med høj ryg, bløde puder og omhyggeligt udformede armlæn i massiv eg. Armene giver et skandinavisk touch, og fungerer som praktiske sideborde til en bærbar computer, en drink eller et lille måltid.

Malloy Wood vil gøre dig i stand til at tilbyde en meget behagelig gæsteseng til venner eller familie.

Malloy Wood er baseret på en stærk stålkonstruktion, og er udstyret med pocket spring komfort

Rum: Stue





Pyxis | Den skandinaviske tone

Pyxis er et nyt medlem af vores populære Deluxe Excess Lounger familie, der indtil i dag har bestået af Supremax, Cassius og Bifrost. Vi har ønsket at addere et design, med en mere udtalt Skandinavisk tone, da vi har stor succes med dette i andre kategorier.

Vi har arbejdet med at forme et ben i massiv eg, der på samme tid er præcist og afrundet og har kombineret det med en slank og elegant polsterarm. Pyxis fremstår derved som en komfortabel, elegant og klassisk, multifunktionel sofa til stuen, der ikke optager mere plads end nødvendigt.

Pyxis er baseret på en stærk stålkonstruktion og er udstyret med pocket spring komfort.

Rum: Stue



Junus | Reden

Junus er kendetegnet ved de høje, bløde pudearme, der byder på høj komfort, såfremt man anvender dem som ryglæn, men som samtidig gør Junus til en hyggelige rede.

Da Junus er en del af vores Multifunctionals, kan der arbejdes med at skabe et hyggeligt, komfortabelt og funktionelt møbel med det valg af madras, betræk og tekstil, som reflekterer personlig præference.

Da vi giver livstidsgaranti på gear og lameller, og da alle øvrige dele kan fornyes efter behov, er der tale om et design, der potentielt er uopslideligt.

Rum: Værelser, compact living.





Sly Wood | Præcis og nordisk

Sly er en klassiker i vores sortiment. Den præcise, kantede og klassiske polsterkarakter i kombination med høj komfort har igennem årtier sikret Sly adgang til en lang række hjem.

I takt med at træben generelt er meget populære, er det en naturlig addition at tilføje dette ben, som et alternativ til det kantede, men tidsløse metalben.

Vi har i lighed med benet til Pyxis arbejdet med at forme et ben i massiv eg, der på samme tid er præcist og afrundet.



Rum: Værelse & stue



Idun, Trym & Narvi | Aftagelige betræk

Vi har gjort ovenstående modeller mere praktiske og forlænget levetiden i miljøets tegn, da de fremover er med aftagelige og vaskbare betræk.



Rum: Stue & værelser





Unfurl special | En hyldest til tresserne

En grafisk sort/hvid specialudgave af Unfurl. En hyldest til æraen med dristige grafiske tekstiler og interiørdesign fra begyndelsen af tresserne.

Referencer: Verner Panton, Arne Jacobsen, Alexander Girard, Pierre Cardin.

Unfurl Special er baseret på en stærk stålkonstruktion og er udstyret med pocket spring komfort.

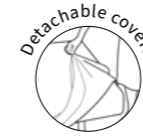
Rum: Stue & sekundære rum



Aftagelige betræk

Da det giver indlysende fordele, arbejder vi kontinuerlig med at implementere aftagelige betræk, hvor det giver mening. Da betræk kan maskinvaskes ved 30 grader Celsius bliver sofaen nem at vedligeholde. Betræk kan udskiftes, hvis de er slidte, eller hvis man blot ønsker at friske sin sofa op. I forhold til at udskifte hele sofaen, vil dette være billigere og skabe en væsentlig mindre påvirkning af miljøet.

Se efter dette ikon:



Produkter med aftagelige betræk



Pascala



Revivus



Rollo



Balder



Yonata



Merga



Aslak



Mimer



Achillas



Conlix



Colpus



Minimum



Trym



Idun



Junus



Fraction



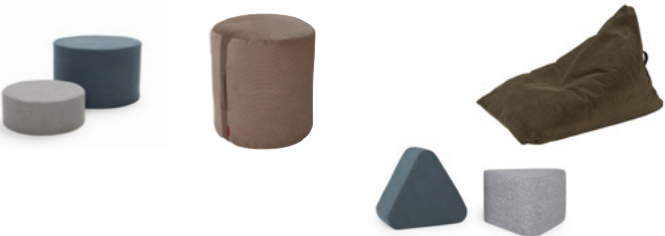
Narvi




Puri



Accordion



Pauke, Triangular, Soft Peak & Butt



Argus & Vivus:
Tekstiler lavet af recirkulerede fibre

Tekstiler lavet af recirkulerede fibre

Udbuddet af stoffer fremstillet af genbrugsfibre er heldigvis konstant stigende. I vores kollektion er vi nu i stand til at tilbyde to fine kvaliteter lavet af genbrugsplast.

Vivus: Et ensfarvet tekstil med en puritansk nordisk tone, kendetegnet ved en blød og børstet overflade.

Argus: Et markant sofistikeret flerfarvet tekstil med en overbevisende, skandinavisk high-end karakter.

Tekstilkvalitet

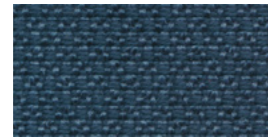
Da ikke alle designs er egnede til aftagelige betræk, bliver tekstilets holdbarhed og rengøringsvenlighed afgørende for den samlede holdbarhed af ethvert møbel. Alle vore tekstiler er valgt under hensyntagen til slidstyrke og er forstærket ved at tilføje bagsider. Alle tekstiler tåler maskinvask ved 30 grader celsius, hvilket samtidig betyder, at produkterne tåler våd rengøring. Endelig er de fleste af vores stoffer OEKO-TEX Standard 100 certificeret og dermed dokumenteret fri for skadelige kemikalier og stoffer.

Farver

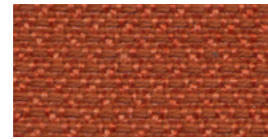
Det er stadig vores overbevisning, at tiden kalder på varme jordfarver fortrinsvis i lyse nuancer. Dog er der, som vi skriver i vores indledning, en stor diversitet i tilgangen til at skabe det personlige hjem, og efterspørgslen på sikre og holdbare grå og blå nuancer er stadig dominante.

Nye tekstiler

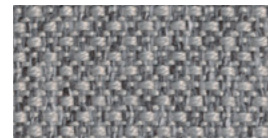
Argus:



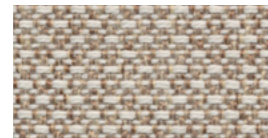
580 | Argus, Navy Blue
Et sofistikeret mørkeblåt tekstil.



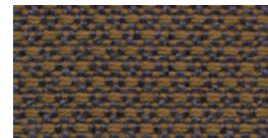
581 | Argus, Rust
Et sofistikeret og tidløst, orangerødt tekstil til den, der har brug for en accent i sit hjem.



583 | Argus, Grey
Et sofistikeret tekstil i en klassisk, stålgrå nuance.



584 | Argus, Natural
Et sofistikeret sandfarvet tekstil. Vævningens karakter og garner af flere farver sikrer, at tekstilet ikke opleves som værende sart.

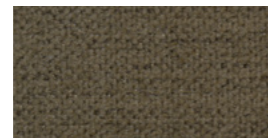


585 | Argus, Brown
Et sofistikeret og spændende flerefarvet tekstil, hvor den brune tone er den dominante, men suppleres af en mørkeblå i dybden.

Vivus:



574 | Vivus, Dusty Off White
Enkelt, blødt, feminint og sart. Et tekstil beregnet til produkter med aftagelige betræk.

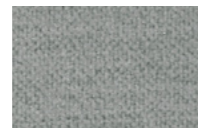


575 | Vivus, Dusty Olive
Den bløde, børstede overflade giver denne grønne olivenfarve en flot og attraktiv karakter.

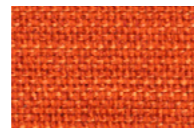
Udgåede tekstiler



570
Vivus, Dusty Coral



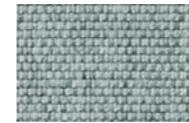
572
Vivus, Dusty Grey



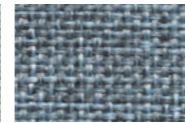
506
Elegance, Paprika

Tekstiler fordelt på farver

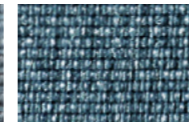
Blå nuancer



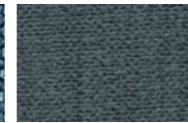
552
Soft, Pacific Pearl



525
Mixed Dance, Light Blue



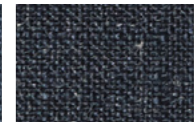
558
Soft, Indigo



573
Vivus, Dusty Blue



528
Mixed Dance, Blue

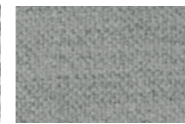


515
Nist, Blue

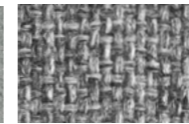
Neutrale grå nuancer



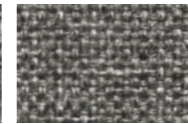
590
Micro Check, Grey



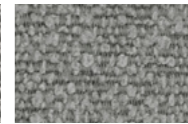
572
Vivus, Dusty Grey



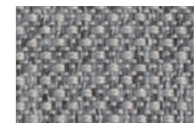
565
Twist, Granite



563
Twist, Charcoal



533
Bouclé, Ash Grey



583
Argus, Grey



534
Bouclé, Black Raven

Varme grå nuancer



217
Flashtex, Light Grey



216
Flashtex, Dark Grey

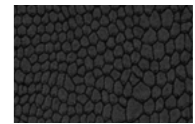


521
Mixed Dance, Grey

Hvid



574
Vivus, Dusty Off White



550
Fanual, Black



577
Kenya, Dark Grey

Grønne Nuancer



575
Vivus, Dusty Olive

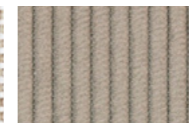
Jordfarvede nuancer



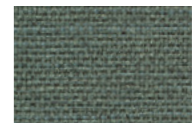
531
Bouclé, Off White



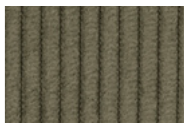
527
Mixed Dance, Natural



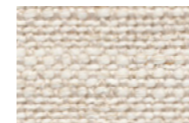
318
Cordufine, Beige



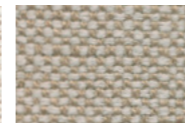
518
Elegance, Green



316
Cordufine, Pine Green



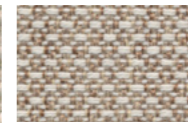
612
Blida, Sand Grey



586
Phobos, Latte



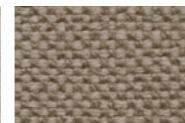
579
Kenya, Gravel



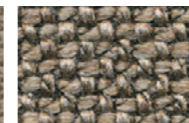
584
Argus, Natural



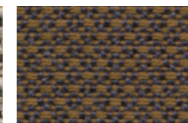
571
Vivus, Dusty Sand



587
Phobos, Mocha



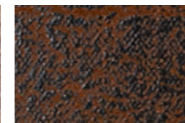
578
Kenya, Taupe



585
Argus, Brown



551
Faunal, Brown



461
Leather Look, Brown Vintage

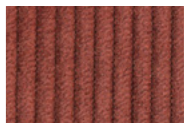
Accenter



581
Argus, Rust



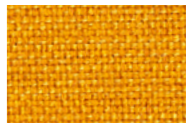
595
Corduroy, Burnt Orange



317
Cordufine, Rust



554
Soft, Mustard Flower



507
Elegance, Burned Curry